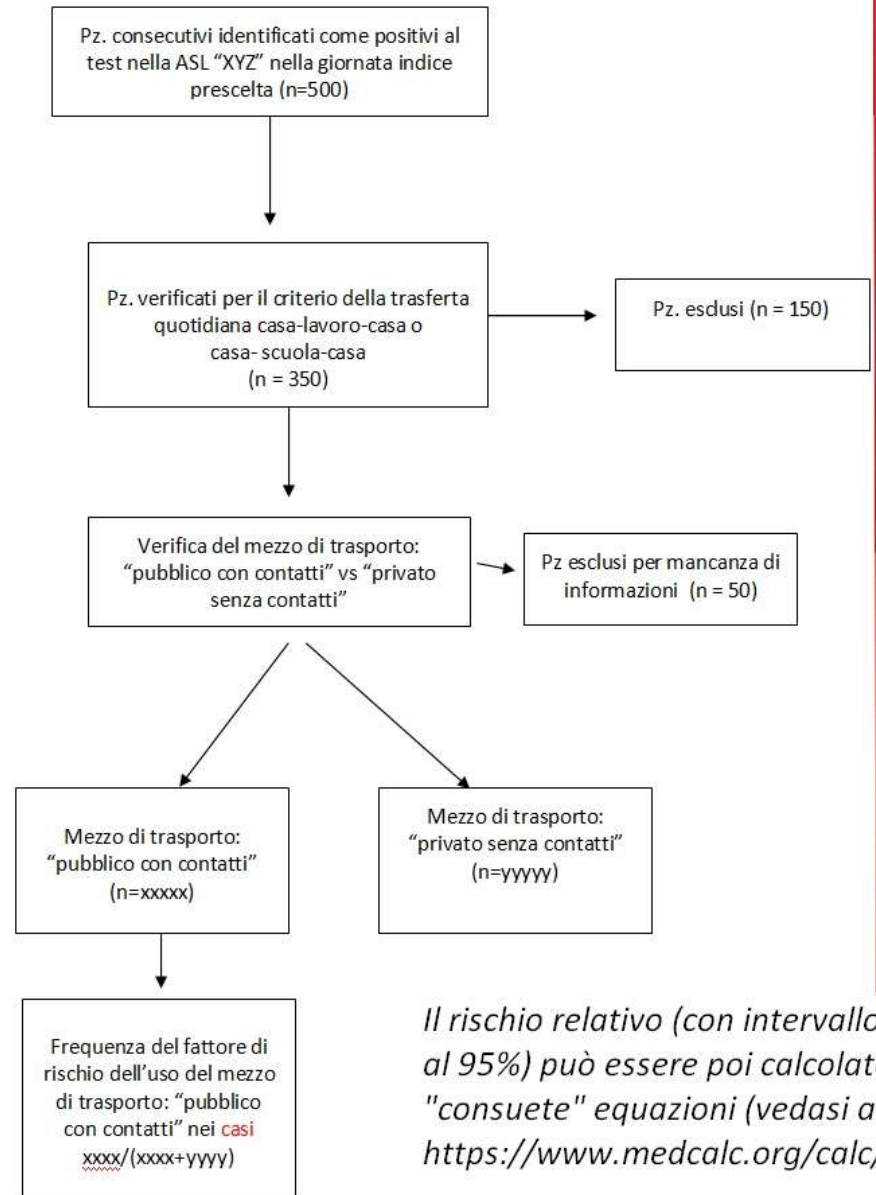


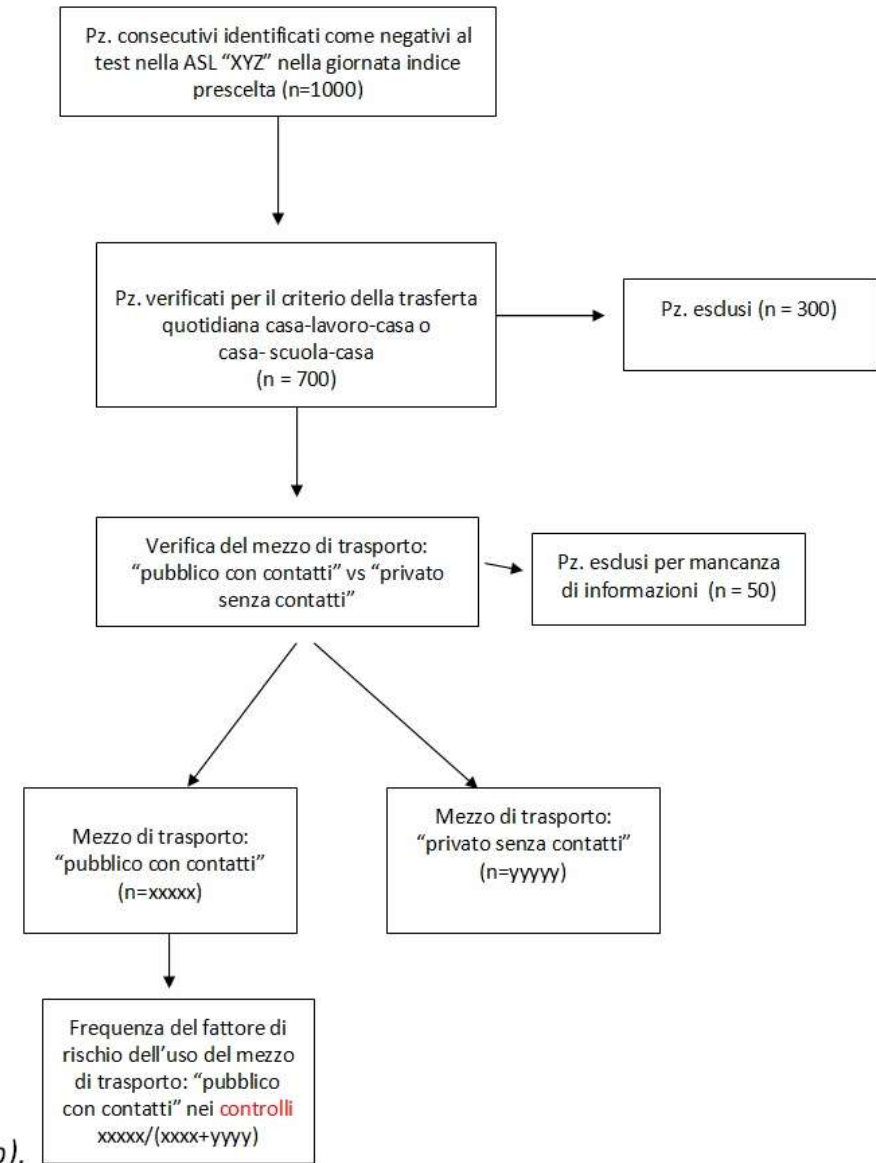
STUDIO SUL TRASPORTO PUBBLICO VS PRIVATO COME FATTORE DI RISCHIO NEI SOGGETTI CHE ESEGUONO UNA TRASFERTA QUOTIDIANA (LUN-VEN) CASA-LAVORO CASA OPPURE CASA-SCUOLA-CASA: **SELEZIONE DEI CASI**

STUDIO SUL TRASPORTO PUBBLICO VS PRIVATO COME FATTORE DI RISCHIO NEI SOGGETTI CHE ESEGUONO UNA TRASFERTA QUOTIDIANA (LUN-VEN) CASA-LAVORO CASA OPPURE CASA-SCUOLA-CASA: **SELEZIONE DEI CONTROLLI**

Identification
Screening
Inclusion criteria
Included



Identification
Screening
Inclusion criteria
Included



Il rischio relativo (con intervallo di confidenza al 95%) può essere poi calcolato secondo le "consuete" equazioni (vedasi ad esempio: https://www.medcalc.org/calc/relative_risk.php).